

Photovoltaikmodul HIT®
VBHN325KJ01/VBHN320KJ01

Vorläufiges Datenblatt

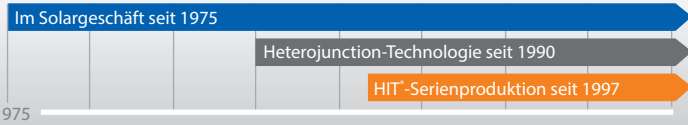
19,4 % Modulwirkungsgrad

Höhere Ausgangsleistung und weniger spezifische Installations- und BOS-Kosten als mit derselben Anzahl von 60-Zellen-Standardmodulen.



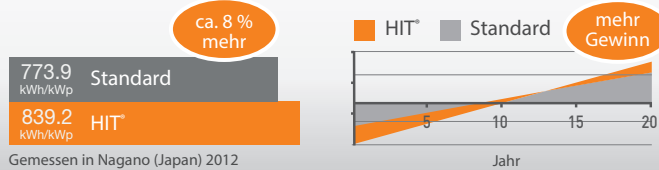
100 % Panasonic, 100 % HIT®

Hervorragend ausgestattet mit der Heterojunction-Solarzelle, einer Original-Panasonic-Entwicklung. Mit über 1 Mrd. Solarzellen, die 25 Jahre nach dem technologischen Durchbruch in 20 Jahren für den Handel produziert wurden, und mit mehr als 40 Jahren Solarerfahrung bietet Panasonic eine 25-jährige Garantie, der Sie vertrauen können.



Mehr Energie, höherer Gewinn!

Damit Sie mit Ihrer PV-Anlage einen höheren Gewinn erzielen!



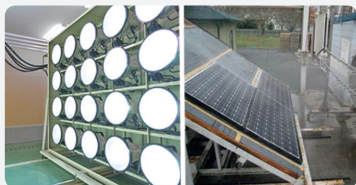
325W / 320W

Hoher Wirkungsgrad + Hohe Leistung bei hohen Temperaturen = Hohe Energieerzeugung

4-FACH BELEGTE QUALITÄT

1 Garantiert durch Panasonic

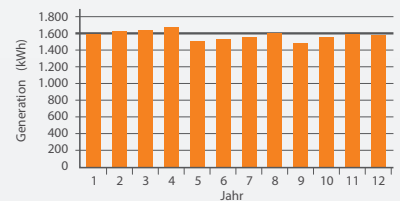
- IEC und mehr als 20 interne Tests durch Panasonic
- Vertikal integrierte eigene Fertigung (Wafer, Zelle und Modul)



3 Weniger alterungsbedingte Degradation

Daten aus 12 Jahren beweisen eine zuverlässige und stabile Leistung.

Installation: März 2004
Standort: Gloucestershire, UK
Modell: HIP-180BE
Anlagengröße: 1.80 kWp
Neigung: 40 Grad
Richtung: Südwest



2 Extrem niedrige Garantierate

Weniger als 0,0035 % Ausfallrate nach mehr als 10 Jahren Verkauf in Europa (Stand Januar 2017)

4 Durch unabhängige Institute geprüft

- Lebensdauertests (sequenzieller Langzeittest) durch TÜV Rheinland (getestet auf VBHN240SE10)
- Keine PID (getestet durch Fraunhofer Institut)

HIT® ist eine eingetragene Marke der Panasonic Group.

Elektrische Daten (bei STC)

	VBHN325KJ01	VBHN320KJ01
Nennleistung (Pmax) [W]	325	320
Spannung, max. (Vmp) [V]	59,2	58,7
Stromstärke, max. (Imp) [A]	5,50	5,46
Leerlaufspannung (Voc) [V]	70,9	70,5
Kurzschlussstrom (Isc) [A]	5,94	5,89
Überstromschutz, max. [A]	15	15
Leistungstoleranz [%] *	+10 / 0	+10/-0
Maximale Systemspannung [V]	1000	1000
Modulwirkungsgrad (%)	19,4	19,1

Hinweis: (STC) Standard-Testbedingungen: Luftmasse 1,5; Einstrahlung = 1000 W/m²; Zelltemp. 25 °C
* Gemessene Leistung am Werk

Temperatureigenschaften

	VBHN325KJ01	VBHN320KJ01
Temperatur [NOCT] [°C]	44,0	44,0
Temperaturkoeffizient von Pmax [%/°C]	-0,258	-0,258
Temperaturkoeffizient von Voc [V/°C]	-0,164	bald
Temperaturkoeffizient von Isc [mA/°C]	3,32	bald

Bei NOCT (Normal Operating Conditions)

	VBHN325KJ01	VBHN320KJ01
Nennleistung (Pmax) [W]	249,3	bald
Spannung, max. (Vmp) [V]	56,1	bald
Stromstärke, max. (Imp) [A]	4,52	bald
Leerlaufspannung (Voc) [V]	65,9	bald
Kurzschlussstrom (Isc) [A]	4,88	bald

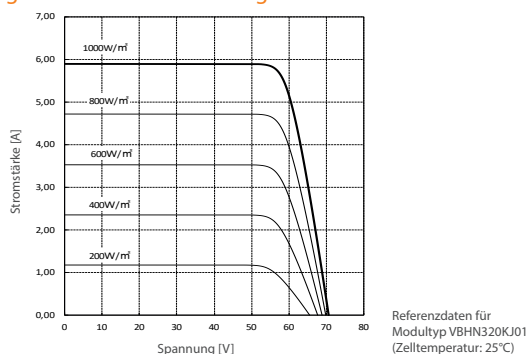
Hinweis: (NOCT) Nominale Betriebstemperatur der Zellen: Luftmasse 1,5; Einstrahlung 800W/m²; Lufttemperatur 20°C; Windgeschwindigkeit 1m/s

Bei geringer Einstrahlung (20%)

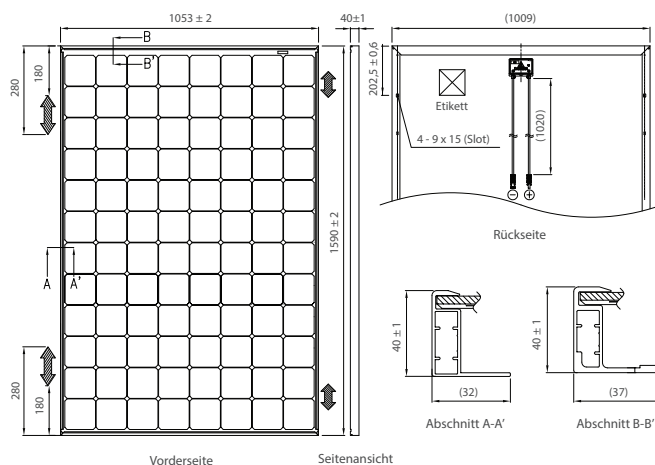
	VBHN325KJ01	VBHN320KJ01
Nennleistung (Pmax) [W]	63,5	bald
Spannung, max. (Vmp) [V]	57,0	bald
Stromstärke, max. (Imp) [A]	1,12	bald
Leerlaufspannung (Voc) [V]	65,6	bald
Kurzschlussstrom (Isc) [A]	1,22	bald

Hinweis: Geringe Einstrahlung: Luftmasse 1,5; Einstrahlung = 200 W/m²; Zelltemperatur = 25 °C

Abhängigkeit von der Einstrahlungsintensität



Abmessungen und Gewicht



Gewicht: 19 kg
Einheit: mm
Schnee- und Windlast: 5400 Pa

Garantie

Leistungsgarantie: 10 Jahre (auf 90% von Pmin)
25 Jahre (auf 80% von Pmin)
Produktgarantie: 25 Jahre (Registrierung auf www.eu-solar.panasonic.net erforderlich ansonsten gelten 15 Jahre basierend auf dem Garantiedokument)

Material

Material der Zellen: 5 Zoll Solarzellen
Material Glas: AR beschichtetes Hartglas
Material Rahmen: schwarz eloxiertes Aluminium
Steckertyp: SMK

Zertifikate



IEC61215
IEC61730-1
IEC61730-2



Weitere Einzelheiten erhalten Sie bei Ihrem Händler vor Ort

⚠ ACHTUNG! Verwenden Sie die Produkte erst, nachdem Sie sich die Bedienungsanleitung sorgfältig durchgelesen haben.

Gebrauchte elektrische und elektronische Produkte dürfen nicht in den allgemeinen Hausmüll gegeben werden. Bitte führen Sie alte Produkte zur Behandlung, Aufarbeitung bzw. zum Recycling gemäß den gesetzlichen Bestimmungen den zuständigen Sammelpunkten zu.



Panasonic Eco Solutions Europe
Panasonic Electric Works Europe AG

Robert-Koch-Straße 100,
85521 Ottobrunn, Germany
Tel. +49 89 45354-1000
Fax +49 89 45354-2111
info.solar@eu.panasonic.com

All Rights Reserved © 2015 COPYRIGHT Panasonic Electric Works Europe AG
Specifications are subject to change without notice.

01/2018